



DESEMPLEO Y PARO REGISTRADO

ANÁLISIS Y PLANIFICACIÓN

DOSSIER SOBRE LA EVOLUCIÓN  
EN LA PROVINCIA  
DE CÁDIZ

Fuentes:

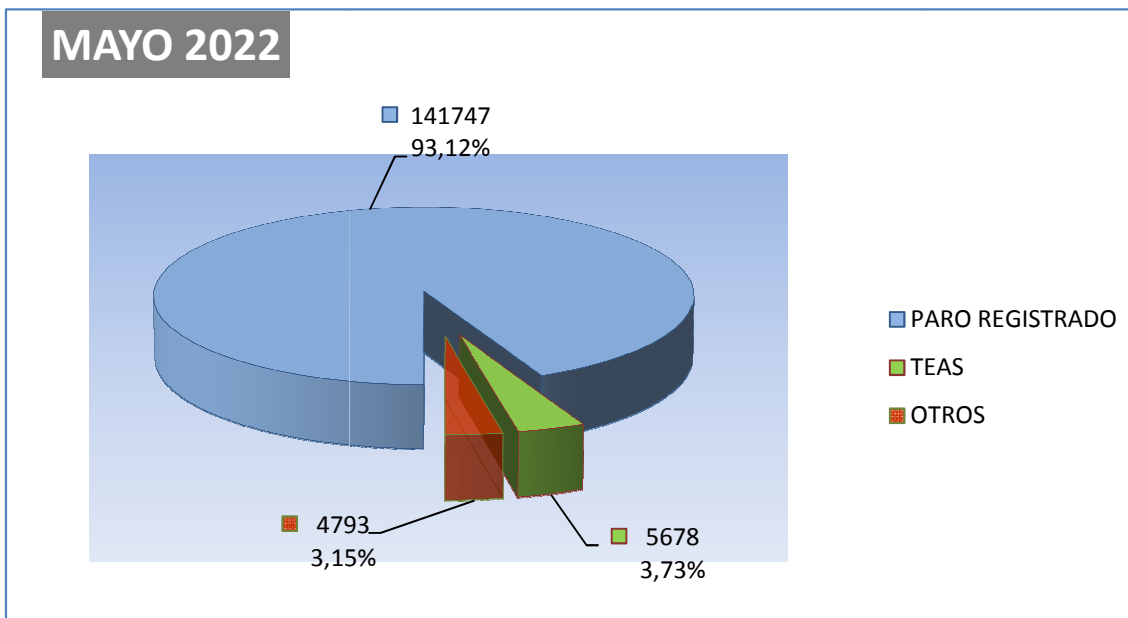
SEPE (Servicio Público de Empleo Estatal).  
Observatorio Argos (Junta de Andalucía).

# ÍNDICE

1.- DESEMPLEO.....	3
1.2.- DISTRIBUCIÓN DE DESEMPLEADOS EN LA PROVINCIA DE CÁDIZ.....	3
2.- PARO REGISTRADO.....	4
2.1.- EVOLUCIÓN DEL PARO REGISTRADO EN LA PROVINCIA DE CÁDIZ .....	4
2.2.- PARO REGISTRADO POR SEXO Y EDAD EN LA PROVINCIA DE CÁDIZ.....	5
2.3.- PARO REGISTRADO POR SECTORES EN LA PROVINCIA DE CÁDIZ.....	5
3.- ANEXOS DATOS MUNICIPALES PARO REGISTRADO.....	6

## 1.- DESEMPLEO.

### 1.2.- DISTRIBUCIÓN DE DESEMPLEADOS EN LA PROVINCIA DE CÁDIZ



El número de personas **demandantes de empleo** registradas en las Oficinas de los Servicios Públicos de Empleo de la provincia de Cádiz a la finalización del mes de **mayo de 2022** asciende a un total de 187.835 lo que supone 5.867 personas menos que el mes anterior.

De las 187.835 personas demandantes de empleo, 152.218 se corresponden con demandantes no ocupados, de los cuales:

- ✓ 141.747 son personas paradas registradas.
- ✓ 5.678 son TEAS – Trabajadores Eventuales Agrarios Subsidiados
- ✓ y perteneciendo a OTROS colectivos especiales un total de 4.793 personas.

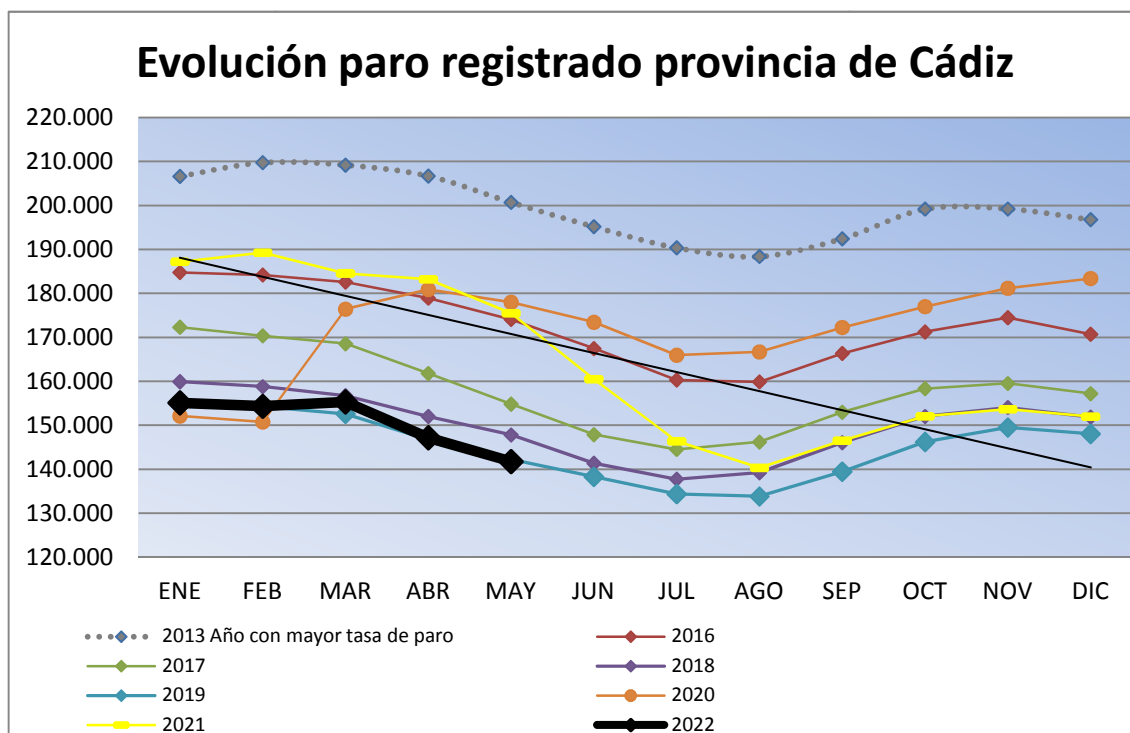
El Paro Registrado - que incluye a personas que tengan demandas pendientes de satisfacer el último día del mes en las Oficinas de Empleo correspondientes, exceptuando las que se encuentren en determinadas situaciones detalladas en la Orden Ministerial de marzo de 1985, (colectivos TEAS y Otros citados anteriormente)- es el principal indicador que se publica mensualmente y es el que recibe gran atención por parte de los medios de comunicación y opinión pública en general, motivo por el cual pasamos en el apartado siguiente a desglosar sus datos provinciales.

## 2.- PARO REGISTRADO

### 2.1.- EVOLUCIÓN DEL PARO REGISTRADO EN LA PROVINCIA DE CÁDIZ

El número de personas **desempleadas** registradas en las Oficinas de los Servicios Públicos de Empleo de la provincia de Cádiz a la finalización del mes de **mayo de 2022** asciende a un total de **141.747** lo que supone **5.421** personas **menos** que el mes anterior; significando en valores relativos un **disminución** del paro de **-3.68 %**.

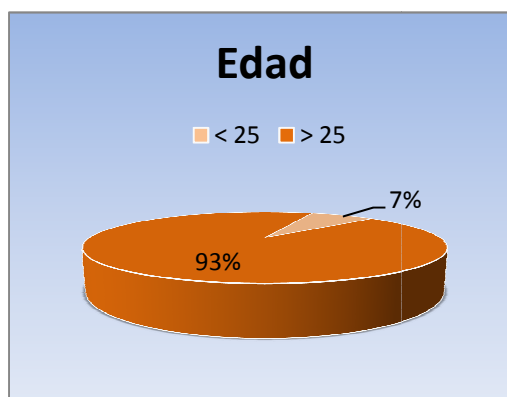
Por otra parte respecto a **mayo** de **2021**, el paro **ha disminuido** en 33.729 personas **(- 19,22%)**.



Como puede observarse hasta la aparición en marzo de 2020 de La pandemia provocada por el COVID-19, la evolución de los índices de paro registrado en los últimos años respondía a las siguientes características:

- Descenso sucesivo año tras año en los niveles de paro en la provincia.
- Marcado carácter estacional en los índices de paro.

## 2.2.- PARO REGISTRADO POR SEXO Y EDAD EN LA PROVINCIA DE CÁDIZ

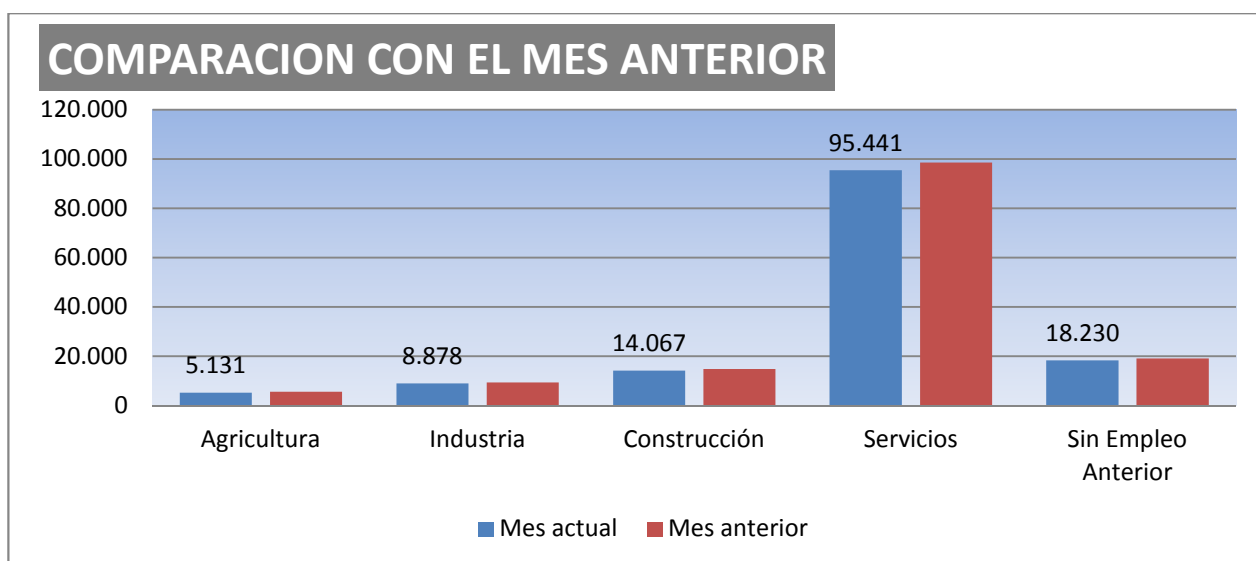


En mayo de 2022 el desempleo masculino se sitúa en 55.387 personas, disminuyendo respecto al mes anterior en 2.671 demandantes, un (-4.60%). En relación al desempleo femenino, el paro registrado se cifra en 86360, disminuyendo en 2.750 personas (-3,09 %).

Por su parte el desempleo de los jóvenes menores de 25 años se sitúa en 10.588, Bajando en mayo en 1.064 personas (-9.13%) respecto al mes anterior, mientras el paro de 25 y mas años disminuye en 4.357 (-3,22%), hasta alcanzar los 131.159 parados registrados.

## 2.3.- PARO REGISTRADO POR SECTORES EN LA PROVINCIA DE CÁDIZ

Por sectores económicos, el paro registrado presenta las siguientes variaciones respecto a abril de 2022: En Agricultura disminuye en 405 personas (-7.32%), en Industria disminuye en 374 (-4.04%), en Construcción disminuye en 733 (-4.95%), en Servicios baja en 3.129 (-3.17 %). Por último, el colectivo Sin Empleo Anterior disminuye en 780 personas (-4.10 %).



### 3.- ANEXOS DATOS MUNICIPALES PARO REGISTRADO



PARO REGISTRADO COMPARATIVA MENSUAL				Mayo/2022	
	Abril/2022	Mayo/2022	VARIACIÓN ABSOLUTA	VARIACIÓN RELATIVA	
ALCALA GAZUL	706	684	-22	-3,12	
ALCALA VAL	356	359	3	0,84	
ALGAR	166	164	-2	-1,20	
ALGECIRAS	14.874	14.432	-442	-2,97	
ALGODONALES	482	462	-20	-4,15	
ARCOS	4.362	4.135	-227	-5,20	
BARBATE	3.359	3.104	-255	-7,59	
BARRIOS (LOS)	2.531	2.438	-93	-3,67	
BENALUP	881	781	-100	-11,35	
BENAOCAZ	79	75	-4	-5,06	
BORNOS	718	695	-23	-3,20	
BOSQUE (EL)	193	191	-2	-1,04	
CADIZ	12.160	11.717	-443	-3,64	
CASTELLAR	309	306	-3	-0,97	
CONIL	2.103	1.989	-114	-5,42	
CHICLANA	10.629	10.102	-527	-4,96	
CHIPIONA	2.369	2.266	-103	-4,35	
ESPERA	333	314	-19	-5,71	
GASTOR (EL)	179	158	-21	-11,73	
GRAZALEMA	206	192	-14	-6,80	
JEREZ	26.968	26.229	-739	-2,74	
JIMENA	747	753	6	0,80	
LA LINEA	9.471	9.306	-165	-1,74	
MEDINA	1.519	1.423	-96	-6,32	
OLVERA	605	555	-50	-8,26	
PATERNA	817	742	-75	-9,18	
PRADO DEL R.	735	712	-23	-3,13	
PTO.STA.MARIA	9.813	9.493	-320	-3,26	
PTO.REAL	5.057	4.921	-136	-2,69	
PTO.SERRANO	473	427	-46	-9,73	
ROTA	2.777	2.657	-120	-4,32	
SAN FERNANDO	10.953	10.598	-355	-3,24	
SANLUCAR	8.371	8.110	-261	-3,12	
S.JOSE VALLE	503	475	-28	-5,57	
S.M. TESORILLO	245	237	-8	-3,27	
SAN ROQUE	3.449	3.330	-119	-3,45	
SETENIL	206	195	-11	-5,34	
TARIFA	1.617	1.489	-128	-7,92	
TORRE ALHAQ.	85	78	-7	-8,24	
TREBUENA	648	614	-34	-5,25	
UBRIQUE	1.727	1.684	-43	-2,49	
VEJER	1.658	1.585	-73	-4,40	
VILLALUENGA	43	38	-5	-11,63	
VILLAMARTIN	1.570	1.425	-145	-9,24	
ZAHARA	116	107	-9	-7,76	
<b>TOTAL</b>	<b>147.168</b>	<b>141.747</b>	<b>-5.421</b>	<b>-3,68</b>	

**PARO REGISTRADO POR SECTORES**

Mayo/2022

	<b>TOTAL</b>	<b>AGRICULTURA</b>	<b>INDUSTRIA</b>	<b>CONSTRUCCION</b>	<b>SERVICIOS</b>	<b>S.E.A</b>
ALCALA GAZUL	684	75	31	45	489	44
ALCALA VAL	359	95	9	28	210	17
ALGAR	164	15	7	17	112	13
ALGECIRAS	14.432	292	630	1.185	9.920	2.405
ALGODONALES	462	75	12	25	309	41
ARCOS	4.135	292	145	566	2.813	319
BARBATE	3.104	147	229	239	2.180	309
BARRIOS (LOS)	2.438	58	168	224	1.713	275
BENALUP	781	97	19	113	489	63
BENAOCAZ	75	0	7	1	62	5
BORNOS	695	101	18	82	443	51
BOSQUE (EL)	191	9	24	10	134	14
CADIZ	11.717	87	749	845	8.698	1.338
CASTELLAR	306	12	15	22	235	22
CONIL	1.989	74	64	217	1.460	174
CHICLANA	10.102	148	596	1.439	6.403	1.516
CHIPIONA	2.266	213	69	264	1.540	180
ESPERA	314	30	13	54	198	19
GASTOR (EL)	158	20	2	25	103	8
GRAZALEMA	192	6	7	15	155	9
JEREZ	26.229	987	1.395	2.438	17.929	3.480
JIMENA	753	92	27	71	484	79
LA LINEA	9.306	102	647	1.070	5.616	1.871
MEDINA	1.423	103	73	145	1.002	100
OLVERA	555	86	32	103	293	41
PATERNA	742	53	55	319	267	48
PRADO DEL R.	712	49	123	38	457	45
PTO.STA.MARIA	9.493	140	514	792	6.764	1.283
PTO.REAL	4.921	71	634	425	3.201	590
PTO.SERRANO	427	91	17	52	226	41
ROTA	2.657	43	407	164	1.807	236
SAN FERNANDO	10.598	109	622	855	7.384	1.628
SANLUCAR	8.110	830	394	900	4.997	989
S.JOSE VALLE	475	56	19	71	294	35
S.M.TESORILLO	237	17	4	32	168	16
SAN ROQUE	3.330	53	211	559	2.082	425
SETENIL	195	39	6	23	119	8
TARIFA	1.489	26	56	88	1.220	99
TORRE ALHAQ.	78	15	1	8	49	5
TREBUENA	614	79	21	56	402	56
UBRIQUE	1.684	21	710	67	795	91
VEJER	1.585	57	35	176	1.197	120
VILLALUENGA	38	2	2	1	32	1
VILLAMARTIN	1.425	150	53	167	943	112
ZAHARA	107	14	6	31	47	9
<b>TOTAL</b>	<b>141.747</b>	<b>5.131</b>	<b>8.878</b>	<b>14.067</b>	<b>95.441</b>	<b>18.230</b>

**PARO REGISTRADO POR MUNICIPIO, POR SEXO Y EDAD**

Mayo/2022

	HOMBRES				MUJERES				< 25 AÑOS	25 - 44 AÑOS	>= 45 AÑOS	TOTAL
	<25 AÑOS	25 - 44	>= 45 AÑOS	TOTAL	<25 AÑOS	25 - 44	>= 45 AÑOS	TOTAL				
ALCALA GLEZ	23	83	126	232	30	197	225	452	53	280	351	684
ALCALA VAL	21	77	121	219	14	65	61	140	35	142	182	359
ALGAR	8	16	31	55	10	41	58	109	18	57	89	164
ALGECIRAS	600	2.152	2.749	5.501	628	3.949	4.354	8.931	1.228	6.101	7.103	14.432
ALGODONALES	32	55	111	198	27	113	124	264	59	168	235	462
ARCOS	156	492	795	1.443	161	1.130	1.401	2.692	317	1.622	2.196	4.135
BARBATE	127	472	602	1.201	112	783	1.008	1.903	239	1.255	1.610	3.104
BARRIOS (LOS)	107	347	396	850	108	669	811	1.588	215	1.016	1.207	2.438
BENALUP	45	83	148	276	29	167	309	505	74	250	457	781
BENAOCAZ	2	5	18	25	1	21	28	50	3	26	46	75
BORNOS	40	111	172	323	43	187	142	372	83	298	314	695
BOSQUE (EL)	14	24	49	87	6	35	63	104	20	59	112	191
CADIZ	353	1.894	2.728	4.975	331	2.684	3.727	6.742	684	4.578	6.455	11.717
CASTELLAR	14	28	57	99	14	94	99	207	28	122	156	306
CONIL	57	286	440	783	53	541	612	1.206	110	827	1.052	1.989
CHICLANA	387	1.496	2.046	3.929	375	2.554	3.244	6.173	762	4.050	5.290	10.102
CHIPIONA	86	423	471	980	83	591	612	1.286	169	1.014	1.083	2.266
ESPERA	18	56	90	164	22	81	47	150	40	137	137	314
GASTOR (EL)	3	23	63	89	12	31	26	69	15	54	89	158
GRAZALEMA	9	15	49	73	6	32	81	119	15	47	130	192
JEREZ	972	3.426	5.264	9.662	944	6.112	9.511	16.567	1.916	9.538	14.775	26.229
JIMENA	30	80	146	256	37	218	242	497	67	298	388	753
LA LINEA	424	1.562	1.979	3.965	445	2.346	2.550	5.341	869	3.908	4.529	9.306
MEDINA	40	149	275	464	42	410	507	959	82	559	782	1.423
OLVERA	27	88	158	273	31	125	126	282	58	213	284	555
PATERNA	28	100	157	285	30	201	226	457	58	301	383	742
PRADO DEL R.	28	93	177	298	16	155	243	414	44	248	420	712
PTO.STA.MARIA	277	1.364	1.988	3.629	267	2.300	3.297	5.864	544	3.664	5.285	9.493
PTO.REAL	193	820	1.050	2.063	146	1.168	1.544	2.858	339	1.988	2.594	4.921
PTO.SERRANO	33	92	104	229	50	90	58	198	83	182	162	427
ROTA	75	408	482	965	94	679	919	1.692	169	1.087	1.401	2.657
SAN FERNANDO	362	1.523	2.085	3.970	370	2.572	3.686	6.628	732	4.095	5.771	10.598
SANLUCAR	314	1.240	1.664	3.218	297	2.045	2.550	4.892	611	3.285	4.214	8.110
S.JOSE VALLE	17	53	117	187	27	131	130	288	44	184	247	475
S.M.TESORILLO	6	40	68	114	4	60	59	123	10	100	127	237
SAN ROQUE	142	493	641	1.276	130	907	1.017	2.054	272	1.400	1.658	3.330
SETENIL	2	35	64	101	5	53	36	94	7	88	100	195
TARIFA	54	234	294	582	44	342	521	907	98	576	815	1.489
TORRE ALHAQ.	6	15	22	43	5	20	10	35	11	35	32	78
TREBUENA	43	145	131	319	25	172	98	295	68	317	229	614
UBRIQUE	38	196	409	643	35	340	666	1.041	73	536	1.075	1.684
VEJER	48	206	361	615	35	398	537	970	83	604	898	1.585
VILLALUENGA	0	4	9	13	1	8	16	25	1	12	25	38
VILLAMARTIN	89	213	351	653	77	342	353	772	166	555	704	1.425
ZAHARA	13	26	23	62	3	18	24	45	16	44	47	107
<b>TOTAL</b>	<b>5.363</b>	<b>20.743</b>	<b>29.281</b>	<b>55.387</b>	<b>5.225</b>	<b>35.177</b>	<b>45.958</b>	<b>86.360</b>	<b>10.588</b>	<b>55.920</b>	<b>75.239</b>	<b>141.747</b>